

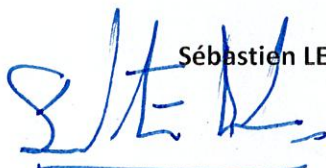
Le Conseil d'Administration de l'Établissement Public Foncier de Normandie s'est réuni le 06 décembre 2024, sous la présidence de M. Sébastien LECLERC, 3^{ème} vice-président,

- Vu le décret n° 68-376 du 26 avril 1968 portant création de l'Établissement Public de la Basse-Seine, modifié par les décrets n° 77-8 du 3 janvier 1977, n° 2000-1073 du 31 octobre 2000 et n° 2004-1149 du 28 octobre 2004, n° 2009-1542 du 11 décembre 2009, n° 2014-1732 du 29 décembre 2014 et n° 2015-979 du 31 juillet 2015, l'ordonnance n° 2011-1068 du 8 septembre 2011 et le décret n° 2011-1900 du 20 décembre 2011 et n° 2018-777 du 7 septembre 2018,
- Vu La décision du Directeur Général de l'EPF Normandie en date du 28 novembre 2018, dûment habilité par délibération du Conseil d'Administration de l'EPF Normandie en date du 5 octobre 2017, autorisant la prise en charge et l'acquisition de la parcelle comprise dans le périmètre de l'opération 900214 – 76 – CANTELEU « INTERIEUR CONTEMPORAIN », avec une enveloppe foncière de 454 000 € HT,
- Vu la Convention de Réserve Foncière n°101307 du 5 septembre 2019 signée entre la Commune de CANTELEU et l'EPF de Normandie,
- Vu La délibération du Conseil d'Administration de l'EPF Normandie en date du 12 juillet 2024 ayant accepté le report d'échéance de rachat pour 2 ans,
- Sur les rapports et après avis favorable de la Commission des Affaires Foncières et de la Commission des Affaires Financières,

**APRES EN AVOIR DELIBERE
DECIDE**

D'autoriser le Directeur Général à signer une convention d'interventions sur le périmètre pris en charge de l'opération 900214 – 76 – CANTELEU « INTERIEUR CONTEMPORAIN » (plan ci-annexé) et dans le cadre d'une enveloppe projet de 454 000 € HT.

Le 3^{ème} Vice-Président du Conseil
d'Administration
de l'E.P.F. Normandie,


Sébastien LECLERC



Le Directeur Général
de l'E.P.F. Normandie,


Gilles GAL

Délibération approuvée
A Rouen, le
Pour le Préfet
Le Préfet,
et par délégation
Le Secrétaire Général
Pour les Affaires Régionales


Philippe LERAÏTRE

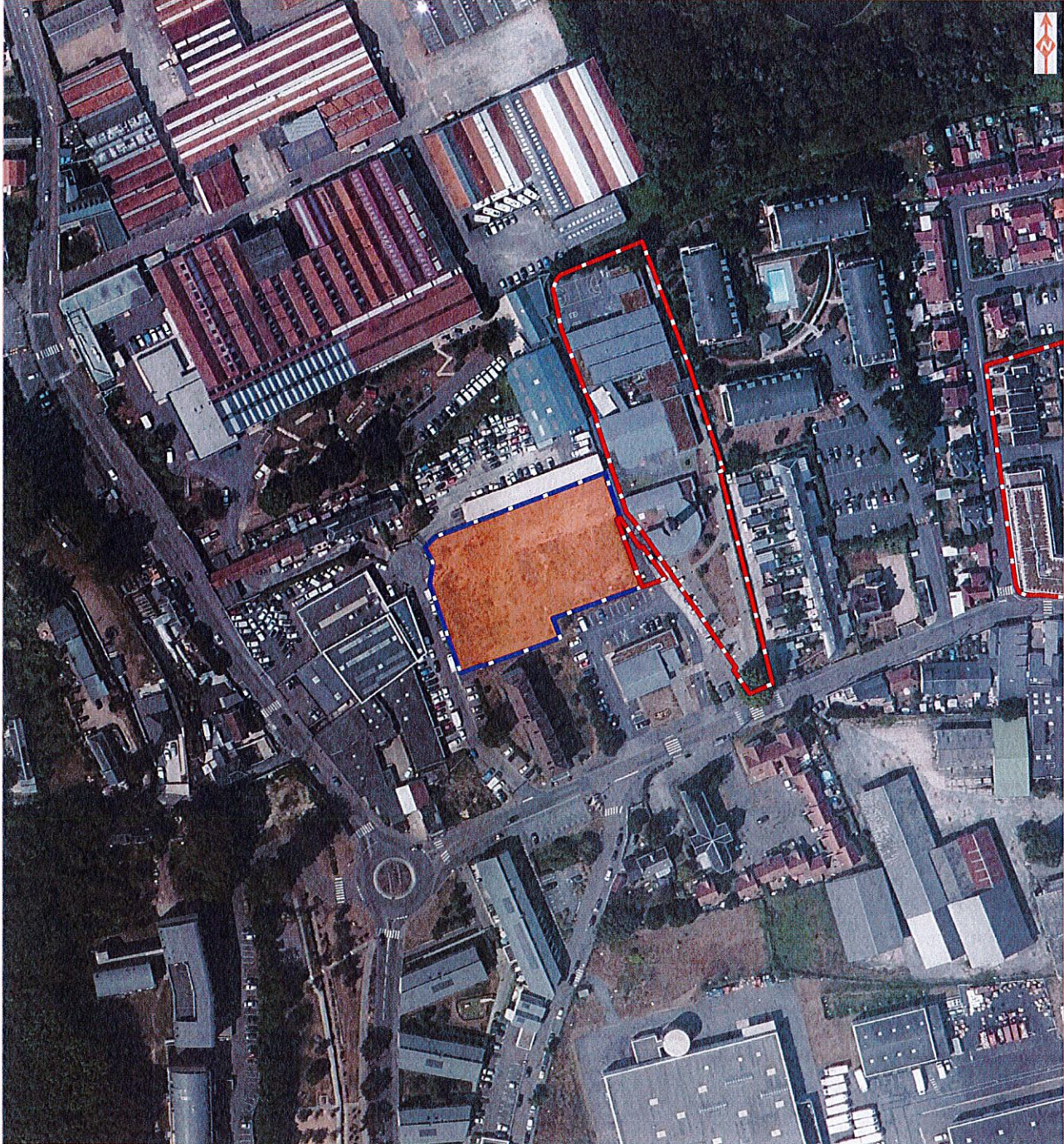
06 DEC. 2024

Action foncière 76 – CANTELEU « INTERIEUR CONTEMPORAIN »

Métropole Rouen Normandie
Canteleu






Surface : 3 654 m² environ



Sources : BD Ortho 76 - IGN - 2024

Cartographie : C.B. (EPF Normandie) le 18/11/2024

-  Parcelles cédées EPF
-  Parcelles en stock EPF
-  Emprise concernée par l'opération

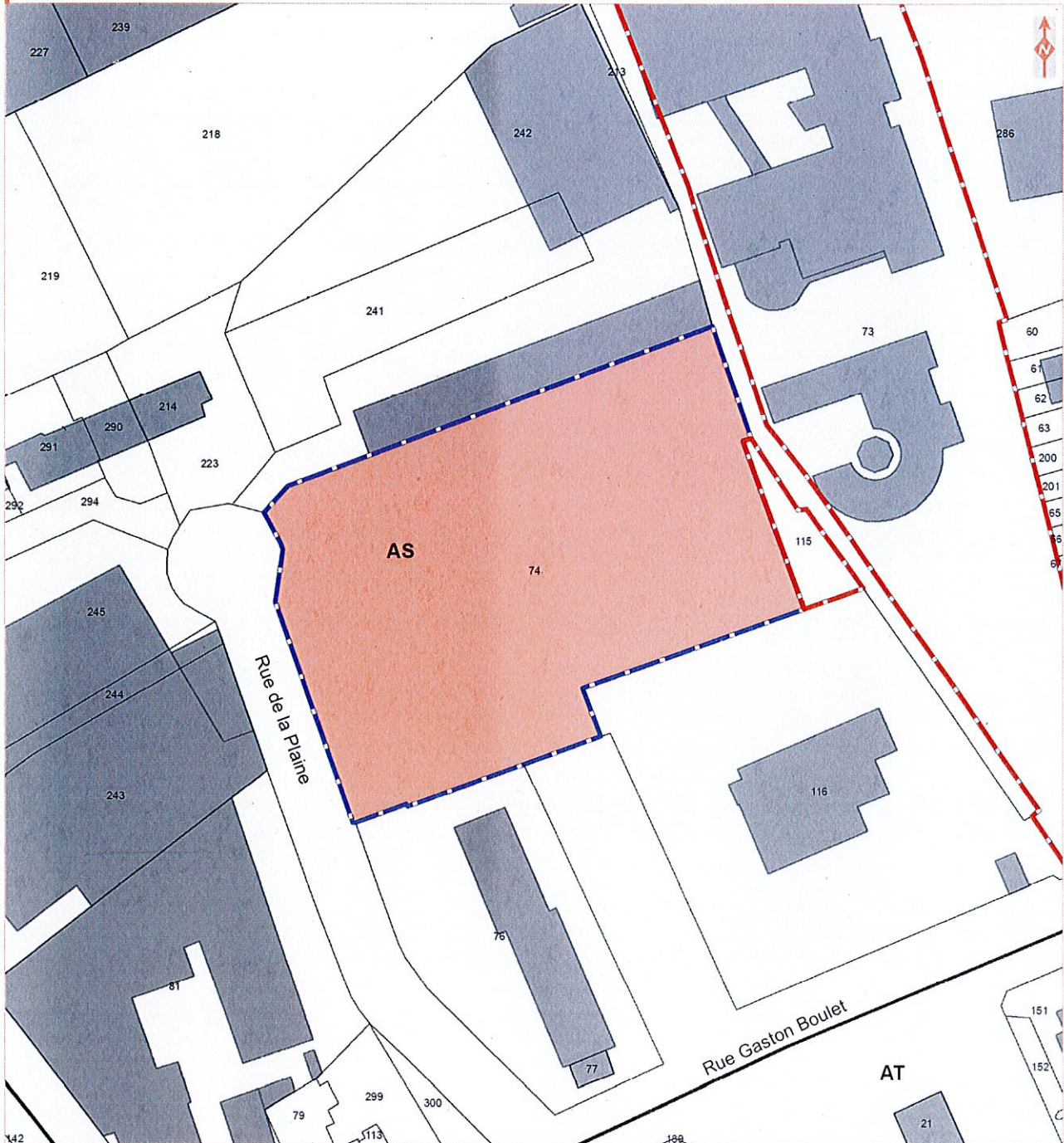
Plan annexé à la
convention signée le :



Action foncière 76 - CANTELEU « INTERIEUR CONTEMPORAIN »

Métropole Rouen Normandie
Canteleu

Code Opération : 900214
Surface : 3 654 m² environ
Section : AS



Sources : Origine cadastre 2024 - Droits de l'Etat réservés

Cartographie : C.B. (EPF Normandie) le 18/11/2024

- | | |
|---|---|
|  Parcelles cédées EPF |  Parcelles |
|  Parcelles en stock EPF |  Bâti |
|  Emprise concernée par l'opération | |
|  Sections cadastrales | |

Plan annexé à la
convention signée le :

0 5 10 20
Mètres